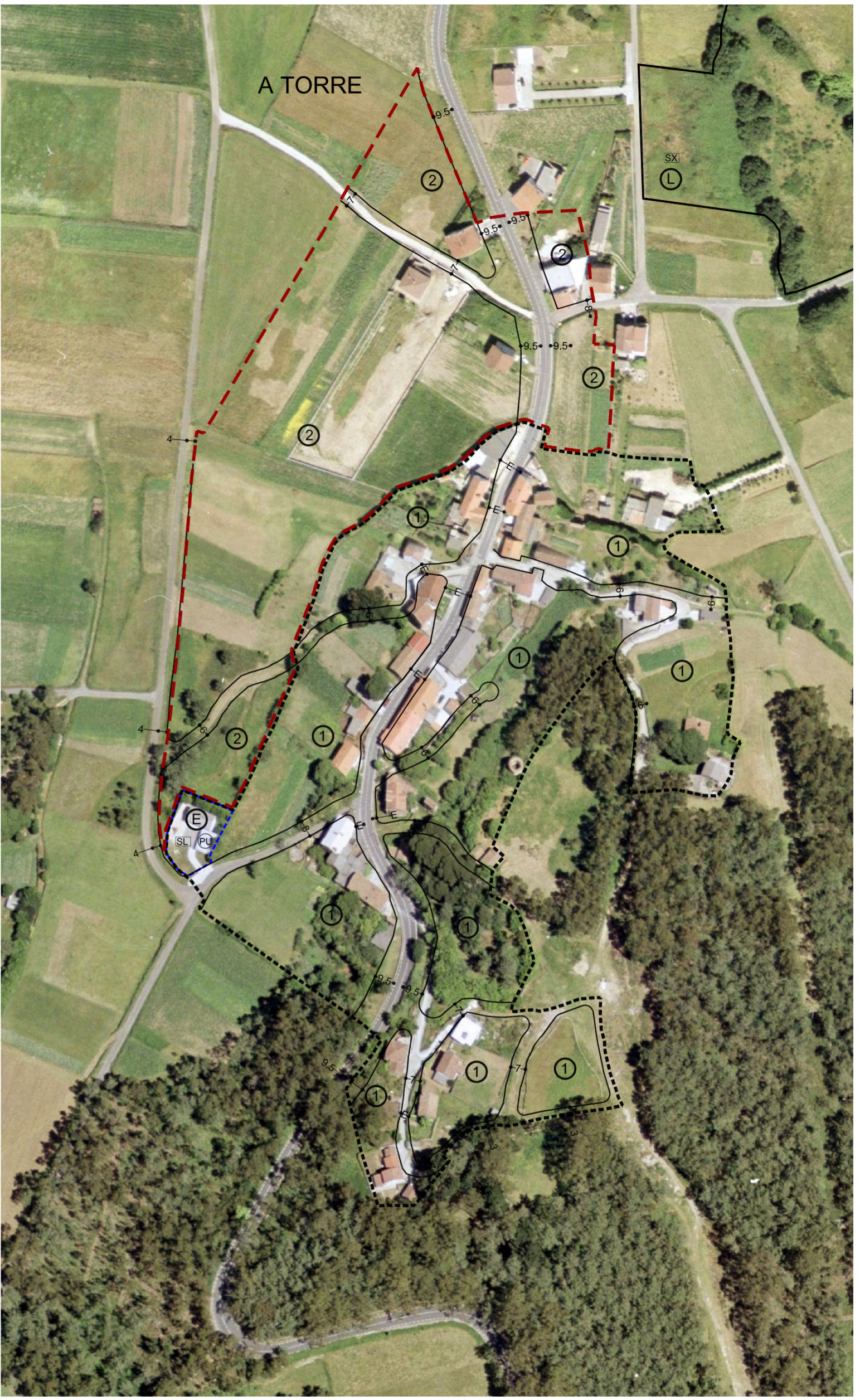


- S01 Igrexa Parroquial de San Mamede de Sarces
- S02 Cruceiro 42.03.1 Coens
- S03 Cruceiro 42.03.2 Coens
- S04 Cruceiro
- S05 Cruceiro 42.03.3 Penelas
- S06 Cruceiro 42.03.4 A Torre
- S07 Casa reitoral de San Mamede
- S08 Vivenda en A Torre
- S09 Vivenda en Sarce
- S10 Vivenda en Sarce
- S11 Cabazos en A Torre
- S12 Cabazos en As Virtudes
- S13 Cabazos en Coens
- S14 Muíño en As Virtudes
- S15 Fonte perto da parroquia de Sarces
- S16 As Torres de Xallóns
- S17 Pombal en As Virtudes
- S18 Pombal en As Virtudes
- S19 Pombal das Torres de Xallóns



**LENDA:**

- LIMITE NÚCLEO RURAL
- ÁREA DE EXPANSIÓN
- ALIÑACEMENTOS
- AC-431 IDENTIFICACIÓN VÍAS PRINCIPAIS
- VIVENDA
- CARACTER TRADICIONAL
- NOVA CONSTRUCCIÓN
- EDIFICACIÓN ANEXA TRADICIONAL (HORREO)
- PARCELARIO REAL
- LIÑA DESLINDE D.P.M.T.
- LIÑA SERVIDUMBRE DE PROTECCIÓN
- LIMITE EXTERIOR ZONA PORTUARIA

**CALIFICACIÓN DO SOLO:**

- ORDENANZA DE USO RESIDENCIAL NO NÚCLEO TRADICIONAL
- ORDENANZA DE USO RESIDENCIAL NA ÁREA DE EXPANSIÓN
- EQUIPAMENTOS:
- SISTEMA XERAL
- DOTACIÓN LOCAL
- TITULARIDADE PÚBLICA
- TITULARIDADE PRIVADA
- ESPAZOS LIBRES:
- SISTEMA XERAL
- DOTACIÓN LOCAL

**SERVIZOS URBANÍSTICOS:**

- ABAST. DE AUGA
- ABAST. PLAN DIRECTOR (PREVISTO)
- REDE DE SANEAM.(IMPULSIÓN)
- REDE DE SANEAM. EXISTENTE
- REDE DE SANEAM. PROX. INTEGRAL (PREVISTO)

**CATALOGO (PATRIMONIO ARQUITECTÓNICO):**

**L10** ELEMENTO CATALOGADO (PROTECCIÓN INTEGRAL)

ÁREA DE PROTECCIÓN DO ELEMENTO CATALOGADO

**CATALOGO (PATRIMONIO ARQUEOLÓXICO):**

LIMITE PROTECCIÓN INTEGRAL

LIMITE ÁREA PROTECCIÓN

**PATRIM. ARQUEOL. S. URBANO (P.A.U.):**

- G-II-a ÁREA DE PROTECCIÓN INTEGRAL
- G-II-b ÁREA DE CAUTELA ARQUEOLÓXICA

**PATRIM. ARQUEOL. S. NO URBANO (P.A.N.U.):**

- G-II-1 S. RÚSTICO DE ESPECIAL PROTECCIÓN
- G-II-2 ÁREA DE CAUTELA ARQUEOLÓXICA

**XUNTA DE GALICIA**

CONSELLERÍA DE MEDIO AMBIENTE, TERRITORIO E INFRAESTRUTURAS

**CONCELLO DE LAXE**  
PROVINCIA DE A CORUÑA

**CONCELLO DE LAXE**

## PLAN XERAL DE ORDENACION MUNICIPAL

ESCALA:

1: 2.000

DATA:

XULLO 2009

FASE: DOCUMENTO PARA

**APROBACIÓN DEFINITIVA**

DIRECTOR DO EQUIPO:

ALFREDO GARROTE PAZOS

Col.: 1440

ARQUITECTOS COLABORADORES:

MONICA MESEJO CONDE

Col.: 1475

IRIA PÉREZ MIRANDA

Col.: 3194

PLANO:

**ORDENACIÓN PORMENORIZADA**

PARROQUIA: SARCES

NÚCLEO:

**A TORRE**

Nº

**NR-08**