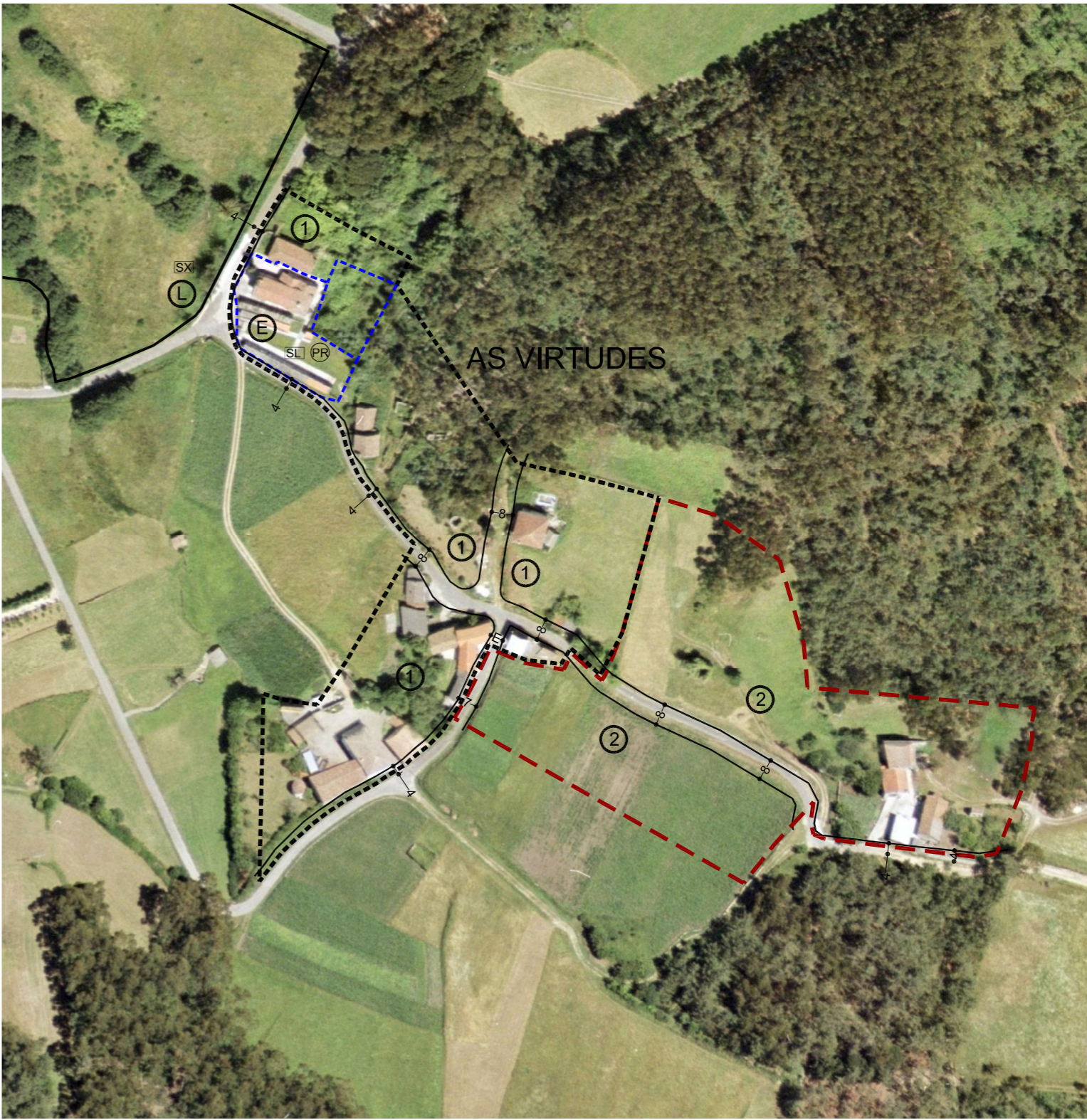


- S01 Igrexa Parroquial de San Mamede de Sarces
- S02 Cruceiro 42.03.1 Coens
- S03 Cruceiro 42.03.2 Coens
- S04 Cruceiro
- S05 Cruceiro 42.03.3 Penelas
- S06 Cruceiro 42.03.4 A Torre
- S07 Casa reitoral de San Mamede
- S08 Vivenda en A Torre
- S09 Vivenda en Sarce
- S10 Vivenda en Sarce
- S11 Cabazos en A Torre
- S12 Cabazos en As Virtudes
- S13 Cabazos en Coens
- S14 Muíño en As Virtudes
- S15 Fonte perto da parroquia de Sarces
- S16 As Torres de Xallóns
- S17 Pombal en As Virtudes
- S18 Pombal en As Virtudes
- S19 Pombal das Torres de Xallóns



- LENDAS:**
- LIMITE NÚCLEO RURAL
 - ÁREA DE EXPANSIÓN
 - ALIÑACEMENTOS
 - AC-431 IDENTIFICACIÓN VÍAS PRINCIPAIS
 - VIVENDA
 - CARACTER TRADICIONAL
 - NOVA CONSTRUCCIÓN
 - EDIFICACIÓN ANEXA TRADICIONAL (HORREO)
 - PARCELARIO REAL
 - LIÑA DESLINDE D.P.M.T.
 - LIÑA SERVIDUMBRE DE PROTECCIÓN
 - LIMITE EXTERIOR ZONA PORTUARIA

- CALIFICACIÓN DO SOLO:**
- ① ORDENANZA DE USO RESIDENCIAL NO NÚCLEO TRADICIONAL
 - ② ORDENANZA DE USO RESIDENCIAL NA ÁREA DE EXPANSIÓN
 - E EQUIPAMENTOS:
 - SX SISTEMA XERAL
 - SL DOTACIÓN LOCAL
 - PU TITULARIDADE PUBLICA
 - PR TITULARIDADE PRIVADA
 - L ESPAZOS LIBRES:
 - SX SISTEMA XERAL
 - SL DOTACIÓN LOCAL

- SERVIZOS URBANÍSTICOS:**
- ABAST. DE AUGA
 - ABAST. PLAN DIRECTOR (PREVISTO)
 - REDE DE SANEAM.(IMPULSIÓN)
 - REDE DE SANEAM. EXISTENTE
 - REDE DE SANEAM. PROX. INTEGRAL (PREVISTO)
- CATALOGO (PATRIMONIO ARQUITECTÓNICO):**
- L10 + ELEMENTO CATALOGADO (PROTECCIÓN INTEGRAL)
 - ÁREA DE PROTECCIÓN DO ELEMENTO CATALOGADO
- CATALOGO (PATRIMONIO ARQUEOLÓXICO):**
- LIMITE PROTECCIÓN INTEGRAL
 - LIMITE ÁREA PROTECCIÓN
- PATRIM. ARQUEOL. S. URBANO (P.A.U.):**
- G-II-a ÁREA DE PROTECCIÓN INTEGRAL
 - G-II-b ÁREA DE CAUTELA ARQUEOLÓXICA
- PATRIM. ARQUEOL. S. NO URBANO (P.A.N.U.):**
- G-II-1 S. RÚSTICO DE ESPECIAL PROTECCIÓN
 - G-II-2 ÁREA DE CAUTELA ARQUEOLÓXICA
- GA15040022 FORNELLA DOS MOUROS DENOMINACIÓN DO XACEMENTO

XUNTA DE GALICIA CONSELLERÍA DE MEDIO AMBIENTE, TERRITORIO E INFRAESTRUTURAS

CONCELLO DE LAXE PROVINCIA DE A CORUÑA

CONCELLO DE LAXE

PLAN XERAL DE ORDENACION MUNICIPAL

ESCALA: 1: 2.000

DATA: XULLO 2009

FASE: DOCUMENTO PARA APROBACIÓN DEFINITIVA

DIRECTOR DO EQUIPO: ALFREDO GARROTE PAZOS
Col.: 1440

ARQUITECTOS COLABORADORES: MONICA MESEJO CONDE
Col.: 1475

IRIA PÉREZ MIRANDA
Col.: 3194

PLANO: ORDENACIÓN PORMENORIZADA

PARROQUIA: SARCES
NÚCLEO: AS VIRTUDES



Nº **NR-09**